



**SPEDALI CIVILI
DI BRESCIA**
U.O. di Riabilitazione Specialistica

S.I.M.F.E.R.
Società Italiana
di Medicina Fisica
e Riabilitazione



Recenti strategie efficaci nel promuovere il recupero funzionale

22 - 24 settembre 2011

**Facoltà di Medicina
Università degli Studi di Brescia**



**Nell'ambito del Congresso
si terranno 3 corsi paralleli teorico-pratici:**

Diagnostica e monitoraggio neurofisiologico nella pratica riabilitativa
promosso dalla Sezione SIMFER di Diagnostica Neurofisiologica

La cartilagine nella patologia osteoarticolare degenerativa
Clinica e pratica di terapia infiltrativa

Corso abilitante
all'Elettroterapia di stimolazione nelle turbe disfagiche con VITALSTIM
per medici, fisioterapisti e logopedisti

PROGRAMMA



Orologio, Piazza Loggia - Brescia

in copertina:

Henri Matisse, LA DANZA, 1910

Recenti strategie efficaci nel promuovere il recupero funzionale

**Facoltà di Medicina
Università degli Studi di Brescia**

**Brescia
22-24 settembre 2011**

Patrocini

Ministero della Salute

Regione Lombardia

Provincia di Brescia

Comune di Brescia

Ordine dei Medici della Provincia di Brescia

ASL - Azienda Sanitaria Locale della Provincia di Brescia

Facoltà di Medicina e Chirurgia dell'Università degli Studi di Brescia

SIMFER - Società Italiana di Medicina Fisica e Riabilitativa

SIRN - Società Italiana di Riabilitazione Neurologica

AIFI - Associazione Italiana Fisioterapisti

SIN - Società Italiana di Neurologia

SNO - Società Italiana di Neuroscienze Ospedaliere

SIGG - Società Italiana di Geriatria e Gerontologia



Presidente

CATERINA SOTTINI

Direttore U.O. Riabilitazione Specialistica A.O. Spedali Civili di Brescia

Tel. 030 3995494 - Fax 030 3996099

e-mail: caterina.sottini@spedalicivili.brescia.it

Comitato Scientifico

E. AGABITI ROSEI (Brescia)

G. BERETTA (Milano)

D.A. FLETZER (Roma)

S.M. GIULINI (Brescia)

S. MASIERO (Padova)

G. SANDRINI (Pavia)

V. SANTILLI (Roma)

L. TESIO (Milano)

M. VECCHIO (Catania)

F. ZARO (Varese)

Segreteria Scientifica

G. GRIONI, M. BEJOR, C. CERRI, M.G. DISTEFANO

SIMFER LOMBARDIA

C. BRUN, M. CAPOVILLA, G. DORA, G. ISABELLI, E. RIZZI

U.O. Riabilitazione Specialistica A.O. Spedali Civili di Brescia

Richiesti Crediti ECM per Medici, Fisioterapisti, Infermieri e Logopedisti.

Segreteria Organizzativa:

Koinè eventi snc

Via Fontane, 24 – 25133 Brescia

Tel.: 030/2002844 - Fax: 030/2096783

E-mail: info@koineeventi.com www.koineeventi.com

Presentazione

L'obiettivo abituale di un Convegno è quello di raccogliere attorno ad un gruppo di esperti molti soggetti che desiderano incrementare il proprio sapere.

Questa tipologia congressuale comporta sicuramente aspetti utili e vantaggiosi ma, nel contempo, presenta vistosi limiti poiché in ambito sanitario – e particolarmente **in Riabilitazione** – **non è soltanto il sapere che necessita di continuo aggiornamento ma anche (e soprattutto) il saper fare.**

Questo significa che chi si prefigge di dar vita ad un corso di aggiornamento o di perfezionamento non deve ritenere esaurita la mission dell'evento nella mera lezione ex cathedra, ricca di nozioni teoriche e di informazioni descrittive, ma deve anche preoccuparsi di fornire ai presenti un ampio ventaglio di momenti pratici in cui si possano apprezzare dal vivo manovre, gesti ed azioni di un accertamento diagnostico o di una misura terapeutica.

Ed è alla proficua sinergia del sapere e del saper fare che abbiamo pensato aggiungendo anche tre ulteriori corsi paralleli che saranno sicuramente apprezzati dai giovani colleghi.

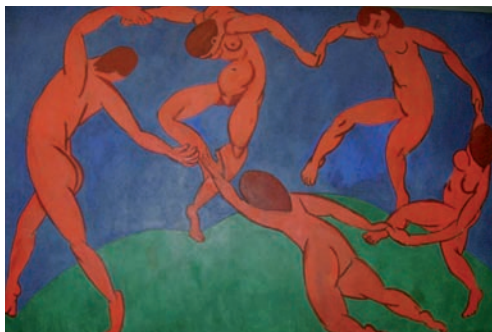
Pertanto, il programma che segue è stato approntato nel rispetto di una moderna strategia di comunicazione scientifica, che mira ad essere sempre più efficace e concreta attraverso un dosaggio ben calibrato di informazioni teoriche e di approccio pratico ad una serie di eventi disabilitanti che necessitano di un appropriato intervento riabilitativo.

Caterina Sottini



APERTURA SEGRETERIA

Giovedì 22 settembre mattino



La cartilagine nella patologia osteoarticolare degenerativa

Ore 10.00 - 14.30

(SALA A)

vedi programma pagina 14

Diagnostica e Monitoraggio Neurofisiologico nella pratica riabilitativa (1ª parte)

Ore 10.00 - 14.30

(SALA B)

vedi programma pagina 15

APERTURA CONGRESSO

Giovedì 22 settembre pomeriggio (Aula Magna)

Health Technology Assessment (H.T.A.) In Riabilitazione

Moderatori: *D.A. Fletzer (Roma) - A. Freddi (Terni)*

- Ore 15.00 La valutazione delle tecnologie sanitarie: definizione ed ambiti di intervento
A. Giustini (Arezzo)
- Ore 15.25 La valutazione economica dei farmaci
L. Leone (Roma)
- Ore 15.50 La valutazione dei processi assistenziali
V. Santilli (Roma)
- Ore 16.15 Il ruolo dell'analisi economica nella valutazione delle tecnologie sanitarie
F. Pipino (Lugano)
- Ore 16.40 *Lettura:* Le tecnologie robotiche in riabilitazione: attualità e prospettive
F. Molteni (Costamasnaga - LC)

Presentazione di "ANYMOV"

Ore 17.30 Saluto delle Autorità e Cocktail di benvenuto

Le moderne strategie di recupero funzionale dell'emiplegico dalla fase acuta alla fase cronica (1° Parte)

Moderatori: *A. Padovani (Brescia) - G. Sandrini (Pavia)*

- Ore 18.00 La riorganizzazione cerebrale dopo evento ictale
S. Paolucci (Roma)
- Ore 18.25 Neurobiologia dell'adattamento neurale indotto dalla riabilitazione
M. Zampolini (Foligno - PG)
- Ore 18.50 La Risonanza Magnetica Funzionale nella valutazione dell'intervento riabilitativo: lo stato dell'arte
M. Piccirilli (Perugia)
- Ore 19.15 Discussione

**Le moderne strategie di recupero funzionale dell'emiplegico
dalla fase acuta alla fase cronica (2° Parte)**

Moderatori: *A. Bortone (Termoli - CB) - M. Magoni (Brescia)*

- Ore 8.30 "Motor Imagery": efficacia nella riabilitazione dopo stroke
J.C. Baron, N. Sharma (Cambridge)
- Ore 8.55 "Constraint-induced movement therapy":
efficacia nei pazienti emiparetici
V. Sirtori (Milano)
- Ore 9.20 "Motor Relearning Programme" e metodo Bobath a confronto
nella riabilitazione dell'emiplegico in fase acuta
G. Checchia (Pietraligure - SV)
- Ore 9.45 "Esercizio terapeutico conoscitivo": revisione narrativa storica
V. Bosi (Città di Castello - PG)
- Ore 10.10 "Speed-intensive gait training" dopo stroke
G. Galardi (Palermo)
- Ore 10.35 Discussione
- Ore 10.45 Coffee break

(SALA B)

**Diagnostica e Monitoraggio
Neurofisiologico nella pratica riabilitativa**

ore 8.30 - 10.45

(2a parte)

Le moderne strategie di recupero funzionale dell'emiplegico dalla fase acuta alla fase cronica (3° Parte)

Moderatori: *G. Beretta (Milano) - R. Marenzi (Padova)*

- Ore 11.00 "Transcranial Direct Current Stimulation (TDCS)"
nel recupero post stroke
M. Di Gesù (Palermo)
- Ore 11.25 Utilizzo di robot nella riabilitazione dopo evento ictale
N. Smania (Verona)
- Ore 11.50 Realtà virtuale e riabilitazione del paziente dopo stroke
L.F. Lucca (Crotone)
- Ore 12.15 "Task-oriented exercise" in chronic hemiparetic stroke
M. Saccavini (Treviso)
- Ore 12.40 Discussione
- Ore 13.00 Brunch

(SALA B)

**Diagnostica e Monitoraggio
Neurofisiologico nella pratica riabilitativa
ore 11.00 - 13.00 Esercitazione pratica**

**Le moderne strategie di recupero funzionale dell'empiegico
dalla fase acuta alla fase cronica (4° Parte)**

Moderatori: *A. Malvicini (Brescia) - G. Gioni (Mantova)*

- Ore 14.00 Le sindromi spastico-distoniche post-ictali:
trattamento farmacologico
D. Bonaiuti (Monza)
- Ore 14.20 Le sindromi spastico-distoniche post-ictali: approccio riabilitativo
R. Bernardini (Milano)
- Ore 14.40 Le spasticità focali: impiego della Tossina Botulinica ed altre risorse
U. Dimanico (Cuneo)
- Ore 15.00 Quale esercizio terapeutico dopo trattamento con Tossina Botulinica?
C. Lentino (Savona)
- Ore 15.20 Discussione

La terapia del dolore nelle neurolesioni

Moderatori: *E. Agabiti Rosei (Brescia) - C. Sottini (Brescia)*

- Ore 15.30 *Letture:* Misurare l'outcome medio o contare i pazienti migliorati?
Rivedere le regole del gioco statistico
L. Tesio (Milano)
- Ore 15.50 FANS, COXIB, Oppioidi
L. Idolazzi (Verona)
- Ore. 16.10 L'azione antidolorifica degli antidepressivi e degli antiepilettici
R. Casale (Pavia)
- Ore 16.30 Il ruolo della terapia neurotrofica
C. Cerri (Milano)
- Ore 16.50 La terapia fisica neuromodulativa
C. Foti (Roma)
- Ore 17.10 Discussione
- Ore 17.20 Coffee break

Venerdì 23 settembre pomeriggio (SALA B)

Il trattamento riabilitativo della Disfagia

Moderatori: *M.G. Di Stefano (Varese) - E. Facchi (Brescia)*

- Ore 15.30 Disfagia e alimentazione
S. Sukkar (Genova)
- Ore 15.55 Inquadramento e valutazione clinica della disfagia
S. Masiero (Padova)
- Ore 16.20 La valutazione strumentale
E. Martin, P. Valotti (Brescia)
- Ore 16.45 Il trattamento riabilitativo
D. Primon (Vicenza)
- Ore 17.10 Discussione
- Ore 17.20 Coffee break

Ore 17.30 - 19.30

**L'Elettroterapia di stimolazione
con VITALSTIM
nella riabilitazione delle turbe disfagiche
(1° Parte)**



Ore 17.30-19.30

**Interventi preordinati e comunicazioni
(SALA A)**

- Ore 20.30 Cena sociale

**Monitoraggio Neurofisiologico
nella pratica riabilitativa****Moderatori:** *L. Antonini (Brescia) - M. Vecchio (Catania)*

- Ore 8.30 Le miopatie e le miotonie
G. De Maria (Brescia)
- Ore 9.00 Le neuropatie periferiche e le sindromi da intrappolamento
R. Biondi (Vercelli)
- Ore 9.30 Le radiculopatie
A. Fusco (Roma)
- Ore 10.00 Il monitoraggio elettrofisiologico nella riabilitazione
urologica e proctologica
S. Malaguti (Milano)
- Ore 10.30 Guida elettromiografica ed ecografica nel trattamento
con Tossina Botulinica
U. Dimanico (Cuneo)
- Ore 11.00 Coffee break
- Ore 11.30 I pattern neurofisiologici quali indicatori prognostici
e di risultato nelle neurolesioni periferiche
C. Pistarini (Pavia)
- Ore 12.00 I contributi neurofisiologici nella pianificazione della cura
e della riabilitazione del cerebroleso
A. Mazzucchi (Parma)
- Ore 12.30 Neurofisiologia e Riabilitazione cognitiva
L. Leocani (Milano)
- Ore 13.00 Test di apprendimento e Conclusioni

(SALA B)**Ore 8.30 - 19.00****L'Elettroterapia di stimolazione
con VITALSTIM
nella riabilitazione delle turbe disfagiche
(2° e 3° Parte)**

PROGRAMMA DEI CORSI PARALLELI

1

La cartilagine nella patologia osteoarticolare degenerativa

Moderatori: A. Luisa (Lumezzane - BS) - G. Arioli (Mantova)

Giovedì 22 settembre **mattino** (SALA A)

- Ore 10.00 *Letture:* La cartilagine questa conosciuta
G.F. Tayana (Napoli)
- Ore 10.25 I markers di degradazione cartilaginea
U. Pazzaglia (Brescia)
- Ore 10.50 La plasticità dell'apparato locomotore
F. Zaro (Varese)
- Ore 11.15 L'approccio chirurgico
R. Facchini (Milano)
- Ore 11.40 Condrotezione e viscosupplementazione
F. Francese (Vercelli)
- Ore 12.05 Le infiltrazioni articolari tra linee guida e pratica clinica
G. De Sena (Napoli)
- Ore 12.30 Un nuovo approccio al trattamento iniettivo
nelle patologie osteo-artro-miofasciali
R. Cardelli (Bologna)
- Ore 13.00 *Brunch*

Giovedì 22 settembre **pomeriggio** (SALA A)

Ore 13.30-14.30

Esercitazioni pratiche di terapia infiltrativa
(sessione riservata ai medici)

2

Diagnostica e Monitoraggio Neurofisiologico nella pratica riabilitativa

Giovedì 22 settembre

(SALA B)

Moderatori: *M. Vecchio (Catania) - G. Dora (Brescia)*

Sessione riservata ai medici

- Ore 10.00 Le indagini neurofisiologiche nella pratica riabilitativa
- Elettromiografia
M. Vecchio (Catania)
 - Elettroencefalografia
G. Deinite (Torino)
 - Onda F e Riflesso H
A. Pelliccioli (Brescia)
 - Elettromiografia di superficie durante il cammino
M. Cioni (Catania)
- Ore 12.30 Brunch
- Ore 13.00-14.30 Esercitazioni pratiche in piccoli gruppi

Venerdì 23 settembre

(SALA B)

Moderatori: *M. Vecchio (Catania) - S. Galeri (Brescia)*

Sessione riservata ai medici

- Ore 8.30 Le indagini neurofisiologiche nella pratica riabilitativa dall'encefalo ai muscoli e ritorno
- I potenziali evocati
B. Guarneri (Brescia)
 - Stimolazione corticale
D. Rossi Sebastiano (Milano)
- Ore 10.45 Coffee break
- Ore 11.00-13.00 Esercitazioni pratiche in piccoli gruppi

Moderatori: *L. Antonini (Brescia) - M. Vecchio (Catania)*

- Ore 8.30 Le miopatie e le miotonie
G. De Maria (Brescia)
- Ore 9.00 Le neuropatie periferiche e le sindromi da intrappolamento
R. Biondi (Vercelli)
- Ore 9.30 Le radiculopatie
A. Fusco (Roma)
- Ore 10.00 Il monitoraggio elettrofisiologico
nella riabilitazione urologica e proctologica
S. Malaguti (Milano)
- Ore 10.30 Guida elettromiografica ed ecografica
nel trattamento con Tossina Botulinica
U. Dimanico (Cuneo)
- Ore 11.00 Coffee break
- Ore 11.30 I pattern neurofisiologici quali indicatori prognostici e di risultato
nelle neurolesioni periferiche
C. Pistarini (Pavia)
- Ore 12.00 I contributi neurofisiologici nella pianificazione della cura
e della riabilitazione del cerebroleso
A. Mazzucchi (Parma)
- Ore 12.30 Neurofisiologia e Riabilitazione cognitiva
L. Leocani (Milano)
- Ore 13.00 Conclusioni

3

Il trattamento riabilitativo della disfagia con VITALSTIM

Relatori:

R. Vasuveda (Singapore) - D. Verma (Singapore)

Venerdì 23 settembre pomeriggio (SALA B)

L'elettroterapia di stimolazione con VITALSTIM nella riabilitazione delle turbe disfagiche (1° Parte)

Ore 17.30-19.30 Deglutizione:
 • Anatomia
 • Fisiologia
 • Kinesiologia
 Esercitazione pratica: semeiologia del collo

Sabato 24 settembre (SALA B)

L'elettroterapia di stimolazione con VITALSTIM nella riabilitazione delle turbe disfagiche (2° e 3° Parte)

Ore 8.30-10.30 I deficit deglutitori
 Esercitazione pratica: analisi della casistica

Ore 10.30-12.30 Tecniche valutative cliniche e strumentali
 Esercitazioni pratiche ed interpretazione degli esami strumentali

Ore 12.30 *Brunch*

Ore 13.00-14.30 Basi teoriche dell'elettrostimolazione

Ore 14.30-17.00 Elettrostimolazione nella disfagia
 Esercitazioni pratiche di elettrostimolazione

Ore 17.00-19.00 Trattamento integrato e progressione dietetica
 Presentazione di casi clinici

Ore 19.00 Chiusura del corso

Recenti strategie efficaci nel promuovere il recupero funzionale

Newer effective strategies to promote functional recovery

Brescia 22 - 24 settembre 2011

INFORMAZIONI GENERALI

L'evento formativo avrà luogo presso la Facoltà di Medicina dell'Università degli Studi di Brescia e viene proposto a libera opzione a seconda degli interessi del singolo partecipante. La sua principale peculiarità, come illustrato nella presentazione, sta nell'opportunità di poter fruire liberamente delle opzioni formative più consone alle proprie esigenze. Si alternano infatti momenti teorici, clinici e pratici tali da permettere la migliore fruizione dell'aggiornamento su tematiche fondamentali in Riabilitazione.

Vi saremo grati se vorrete segnalarci il vostro preliminare orientamento nella scelta dei corsi pratici paralleli.

- LA CARTILAGINE NELLA PATOLOGIA OSTEOARTICOLARE DEGENERATIVA
- DIAGNOSTICA E MONITORAGGIO NEUROFISIOLOGICO NELLA PRATICA RIABILITATIVA
- IL TRATTAMENTO RIABILITATIVO DELLA DISFAGIA CON VITALSTIM

PRESENTAZIONE CONTRIBUTI SCIENTIFICI:

È possibile presentare contributi scientifici sotto forma di **interventi preordinati (15')**, **comunicazioni orali (10')**, **poster**.

Il testo per esteso, ove accettato, sarà riportato negli Atti del Congresso.

I contributi scientifici verranno presentati e discussi in sede congressuale nelle sessioni appositamente riservate, nelle date ed orari riportati nel programma definitivo. La scadenza per la presentazione dei contributi scientifici è fissata per il 31 luglio. Essi vanno inviati alla segreteria organizzativa Koinè eventi: info@koineeventi.com - fax: 030 2096783

Istruzioni per la preparazione dei testi

1. I testi dovranno essere dattiloscritti in italiano con un massimo di **5 pagine** (titolo, parole chiave, autori ed istituto escluso)
 2. Indicazioni grafiche : Spaziatura: singola • Corpo: 13 • Carattere: Times New Roman dattiloscivere il titolo in maiuscolo.
- Gli autori dovranno essere citati con "COGNOME (Maiuscolo) + Nome per esteso".

ISCRIZIONI

Quote di iscrizione (IVA 20% inclusa)

	ENTRO 31 LUGLIO	DOPO 31 LUGLIO
Medici	€ 250,00	€ 300,00
Medici soci SIMFER	€ 200,00	€ 250,00
Fisioterapisti, Logopedisti, infermieri e specializzandi	€ 150,00	€ 200,00
Cena sociale	€ 80,00	€ 80,00

LA QUOTA DI ISCRIZIONE COMPRENDE:

- Partecipazione ai lavori scientifici
- Kit congressuale
- Volume degli Atti
- Traduzione simultanea (dove prevista)
- Attestato di partecipazione
- Certificato ECM (per gli aventi diritto)
- Coffee break, brunch, lunch
- Cocktail di benvenuto

MODALITÀ DI PAGAMENTO:

Il pagamento della quota di iscrizione potrà essere effettuato secondo le seguenti modalità:

- **Assegno bancario intestato a Koinè eventi snc.**
L'assegno dovrà essere inviato alla segreteria organizzativa (Koinè eventi snc – via Fontane, 24 -25133 Brescia), unitamente alla scheda di iscrizione;
- **Bonifico bancario a favore di Koinè eventi snc**
UBI – Banco di Brescia F.le n. 27 - Via Ambaraga n. 126 (BS) c/c 19000 - CIN: R - ABI 3500- CAB 11290 IBAN: IT40R0350011290000000019000. Copia della ricevuta dell'effettuato bonifico dovrà essere inviata via fax (+39) 030 2096783 o e-mail (info@koineeventi.com), unitamente alla scheda di iscrizione

Le richieste di iscrizione verranno accettate in base all'ordine cronologico di arrivo dell'iscrizione e del relativo pagamento.

Le schede incomplete (pervenute senza il pagamento o senza la necessaria autorizzazione alla fatturazione) non saranno ritenute valide.

Regolare fattura verrà inviata da Koinè eventi snc all'indirizzo postale specificato, nel momento in cui il pagamento sarà comprovato.

ISCRIZIONI EFFETTUATE DA DITTE O ENTI

Le iscrizioni effettuate da ditte o enti dovranno essere autorizzate per iscritto dagli stessi. L'autorizzazione dovrà essere inviata unitamente alla scheda di iscrizione e dovrà riportare i dati anagrafico-fiscali della ditta o ente, necessari per la fatturazione. Per tale motivo le iscrizioni effettuate da ditte o enti non potranno essere effettuate tramite procedura on-line.

Cancellazioni

Le cancellazioni delle iscrizioni dovranno essere comunicate per iscritto alla Segreteria Organizzativa. Le cancellazioni pervenute entro il 31 LUGLIO 2011 avranno diritto ad un rimborso totale della somma versata.

Le cancellazioni che perverranno dopo tale data non avranno diritto ad alcun rimborso.

ACCREDITAMENTO ECM

Richiesta per il riconoscimento del congresso nell'ambito del Programma di Educazione Continua in Medicina è stata inoltrata al Ministero della Salute. L'accreditamento ECM verrà richiesto per Medici (Area Interdisciplinare), Fisioterapisti, Logopedisti ed Infermieri.

LINGUE UFFICIALI

Le lingue ufficiali del Congresso sono l'Italiano e l'Inglese.

È previsto il servizio di traduzione simultanea dall'Inglese all'Italiano.

ESPOSIZIONE TECNICO-SCIENTIFICA:

Presso la sede congressuale verrà allestita una esposizione tecnico-scientifica

PROGRAMMA SOCIALE

Giovedì 22 settembre: ore 17.30 - Cocktail di benvenuto

Venerdì 23 settembre: ore 20.30 - Cena Sociale

Luoghi di interesse:

- La segreteria organizzativa potrà organizzare visite guidate o libere al Museo Santa Giulia.
- Visita guidata al Museo automobilistico e di cultura Liberty della "Mille Miglia"
(Gratuita per i primi 40 iscritti)

Gli accompagnatori troveranno in sede congressuale proposte turistiche per Brescia e dintorni

PRENOTAZIONI ALBERGHIERE

Le prenotazioni alberghiere in occasione del Convegno potranno essere effettuate inviando a Koinè eventi l'apposita scheda, debitamente compilata, unitamente ai dati della carta di credito.

Scadenza per il ricevimento della scheda di prenotazione: 31 Luglio 2011

Il pagamento, dovrà essere effettuato direttamente all'hotel. La fattura relativa al pernottamento verrà rilasciata dall'hotel. Un voucher di conferma della prenotazione con l'esatto indirizzo dell'hotel verrà inviato dalla segreteria organizzativa

Cancellazioni

Le cancellazioni delle prenotazioni alberghiere dovranno pervenire per iscritto a Koinè eventi entro e non oltre 20 agosto 2011.

Le cancellazioni pervenute dopo tale data non avranno diritto ad alcun rimborso.

Relatori e Moderatori

E. Agabiti Rosei	Brescia	L. Idolazzi	Verona
L. Antonini	Brescia	C. Lentino	Savona
G. Arioli	Mantova	L. Leocani	Milano
J.C. Baron	Cambridge	L. Leone	Roma
M. Bejor	Pavia	L.F. Lucca	Crotone
G. Beretta	Milano	A. Luisa	Brescia
B. Bernardini	Milano	M. Magoni	Brescia
R. Biondi	Vercelli	S. Malaguti	Milano
D. Bonaiuti	Monza	A. Malvicini	Brescia
A. Bortone	Campobasso	R. Marenzi	Padova
V. Bosi	Perugia	E. Martin	Brescia
R. Cardelli	Bologna	S. Masiero	Padova
R. Casale	Pavia	A. Mazzucchi	Parma
C. Cerri	Milano	F. Molteni	Lecco
G. Checchia	Savona	A. Padovani	Brescia
M. Cioni	Catania	S. Paolucci	Roma
G. De Maria	Brescia	U. Pazzaglia	Brescia
G. De Sena	Napoli	A. Pelliccioli	Brescia
G. Deinite	Torino	M. Piccirilli	Perugia
M. Di Gesù	Palermo	F. Pipino	Lugano
M.G. Di Stefano	Varese	C. Pistarini	Pavia
U. Dimanico	Cuneo	D. Primon	Vicenza
G. Dora	Brescia	D. Rossi Sebastiano	Milano
E. Facchi	Brescia	M. Saccavini	Treviso
R. Facchini	Milano	G. Sandrini	Pavia
D.A. Fletzer	Roma	V. Santilli	Roma
C. Foti	Roma	V. Sirtori	Milano
F. Francese	Vercelli	N. Smania	Verona
A. Freddi	Terni	S. Sukkar	Genova
A. Fusco	Roma	G.F. Tayana	Napoli
G. Galardi	Palermo	L. Tesio	Milano
S. Galeri	Brescia	P. Valotti	Brescia
S.M. Giulini	Brescia	R. Vasuveda	Singapore
A. Giustini	Arezzo	M. Vecchio	Catania
G. Grioni	Mantova	D. Verma	Singapore
B. Guarneri	Brescia	M. Zampolini	Foligno
		F. Zaro	Varese





**A.O. Spedali Civili di Brescia
U.O. Riabilitazione Specialistica
Direttore: Dr.ssa Caterina Sottini**